

ASSOCIATION SYNDICALE DU CANAL DE MANOSQUE



DELEGATION PAR AFFERMAGE DU SERVICE PUBLIC D'ALIMENTATION EN EAU BRUTE.

RAPPORT DE L'EXPLOITANT 2013

MARS 2014

N° du Marché			
Indice	0	1	2
Rédigé par	<i>Prénom-Nom : Didier ROSSO</i> <i>Fonction : Adjoint au Chef de Centre de Manosque</i> <i>Visa :</i> <i>Le</i>		
Vérifié par	<i>Prénom-Nom : Françoise HALLARD</i> <i>Fonction : Chef de Groupe RCR – Service Exploitation</i> <i>Visa :</i> <i>Le :</i>		
Validé par	<i>Prénom-Nom : Christian FAURE</i> <i>Fonction : Chef du Service Exploitation</i> <i>Visa :</i> <i>Le :</i>		

SOMMAIRE

0. ASPECTS CONTRACTUELS	4
1. PRODUCTION ET DISTRIBUTION DE L'EAU	5
1.1. Volumes prélevés.....	5
1.2. Qualité des eaux.....	8
1.3. Insuffisances éventuelles des ouvrages pour répondre aux besoins des usagers ou pour appliquer la réglementation en vigueur	10
1.4. Continuité du service de l'eau	10
2. INFORMATIONS RELATIVES A L'EXPLOITATION	
2.1. Opérations de maintenance effectuées sur ouvrages en exploitation.....	11
2.2. Bilan des interventions du fermier.....	11
3. BILAN DES TRAVAUX	
3.1. Travaux à la charge du fermier.....	14
3.2. Liste des interventions effectuées par le fermier	23
4. SITUATION DU PERSONNEL	24
5. GESTION DES ABONNES	24
5.1. Bilan des plaintes des usagers	24
5.2. Actions du fermier pour l'information et l'accueil.....	25
6. BILAN FINANCIER	26
6.1. Compte-rendu financier 2013.....	26
6.2. Détail des postes du compte d'exploitation.....	28
6.3. Intérêts financiers.....	29
 ANNEXE : Programme travaux 2013	 30

Remarque : les chapitres 1 à 4 correspondent à la Partie Technique, le chapitre 6 à la Partie Financière du rapport annuel.

0- ASPECTS CONTRACTUELS

2013 aura été la dernière année de l'affermage, celui-ci ayant été dénoncé avant son terme par l'ASCM le 17 octobre 2012, avec effet au 01/01/2014.

L'année a été mise à profit pour cette transition s'effectue dans les meilleures conditions.

Les sept aygadiers ont été incorporés à l'équipe de l'ASCM au 01/01/2014.

Toutes les dispositions ont fait l'objet d'un protocole de résiliation du contrat d'affermage au 01/01/2014.

Les derniers transferts d'archives sont prévus début 2014.

1- INFORMATIONS RELATIVES A LA PRODUCTION DE L'EAU ET AUX OUVRAGES

1.1 VOLUMES PRELEVES

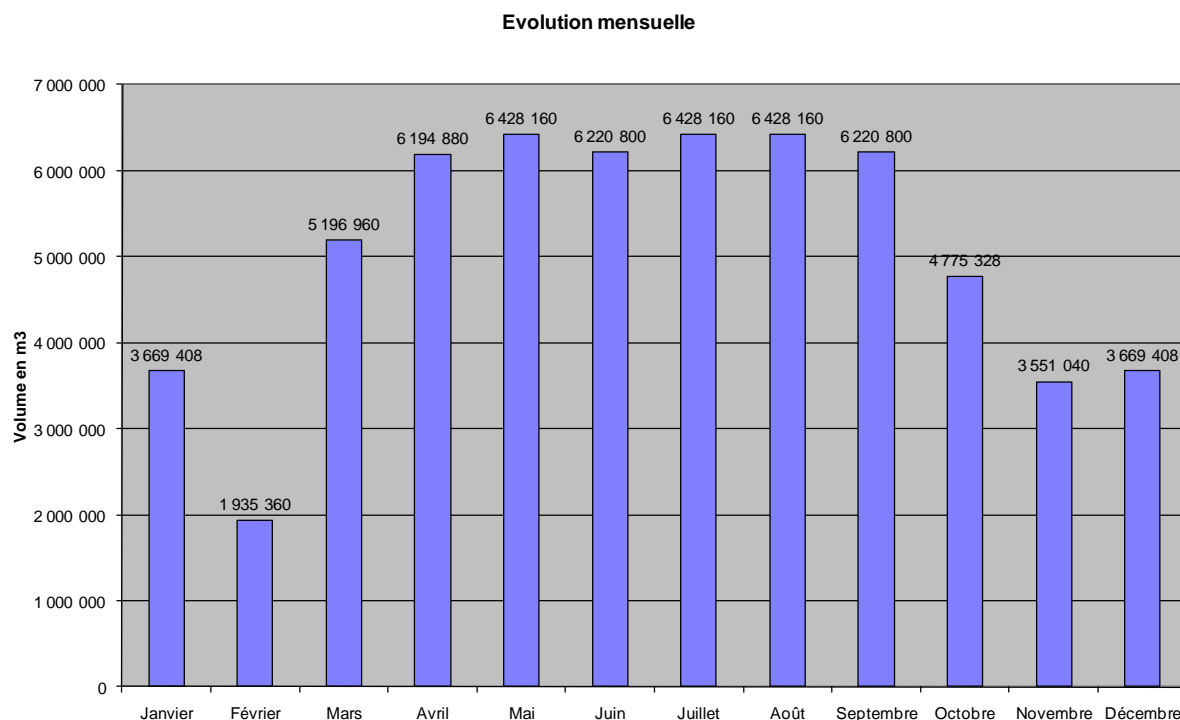
Répartition des volumes prélevés en m3

VOLUMES ANNUELS						
Volume prélevé à l'Escale	Dotation Atochem	Volume à l'aval d'Atochem	Alimentation secours SP LURS SCP	Volume prélevé des réseaux sous pression SCP	ORO	Volume gravitaire
60 718 464	15 294 960	45 423 504	1 669 248	522 703	84 672	42 528 257

Le volume des prélèvements est de 60,7 Mm3 en 2013, à comparer aux 56,6 Mm3 en 2012.

Evolution mensuelle des volumes prélevés en 2013 à la prise de l'Escale

Volumes en m3

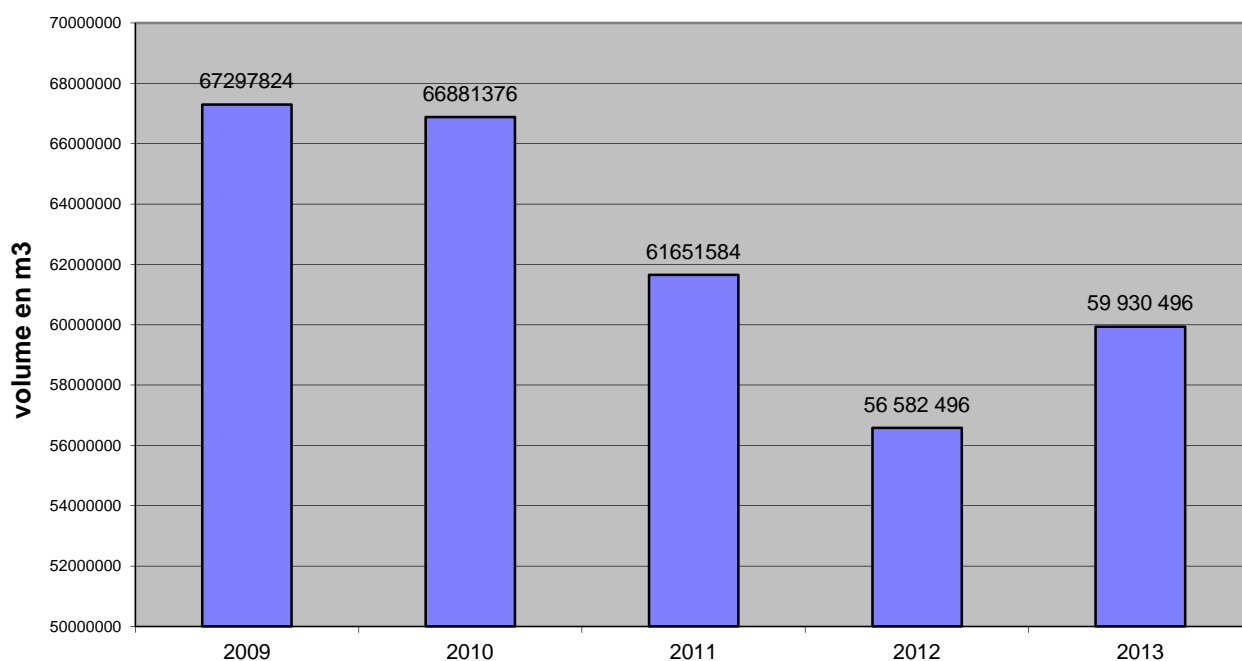


La période des forts prélèvements s'étend d'avril à septembre, pour satisfaire les besoins d'irrigation agricole.

Evolution annuelle des volumes prélevés à la prise de l'Escale

Volumes en m³

Evolution annuelle

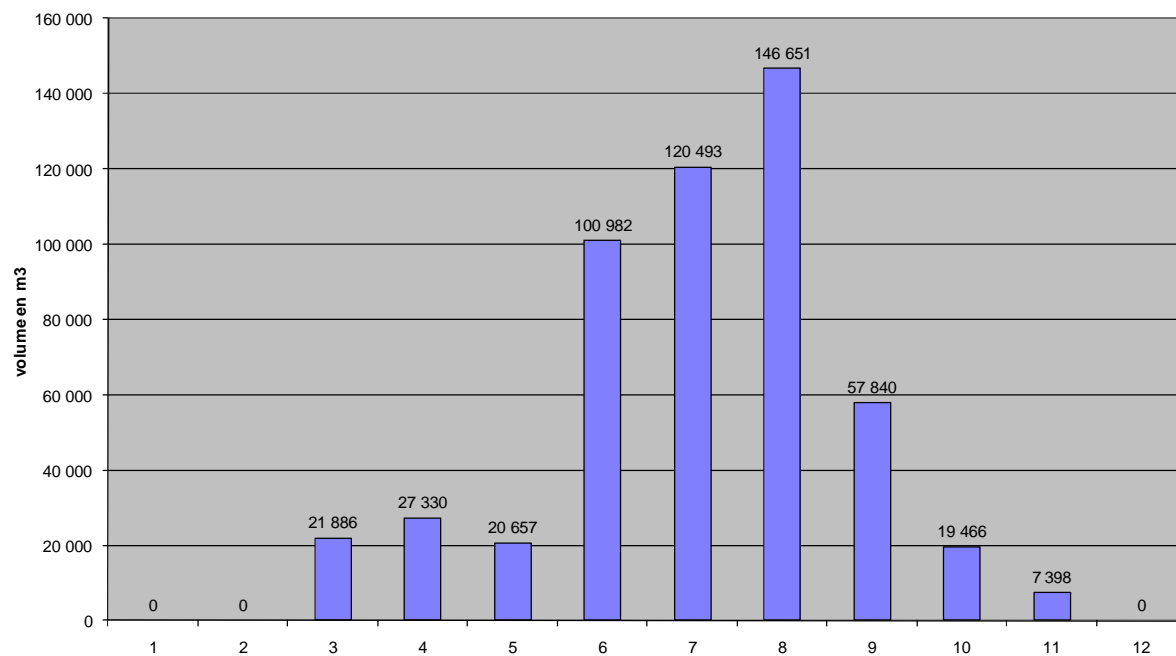


Les volumes prélevés en 2013 sont en hausse d'environ 10% par rapport à 2012.

Evolution mensuelle des volumes prélevés en 2013 pour les réseaux sous pression

Volumes en m³

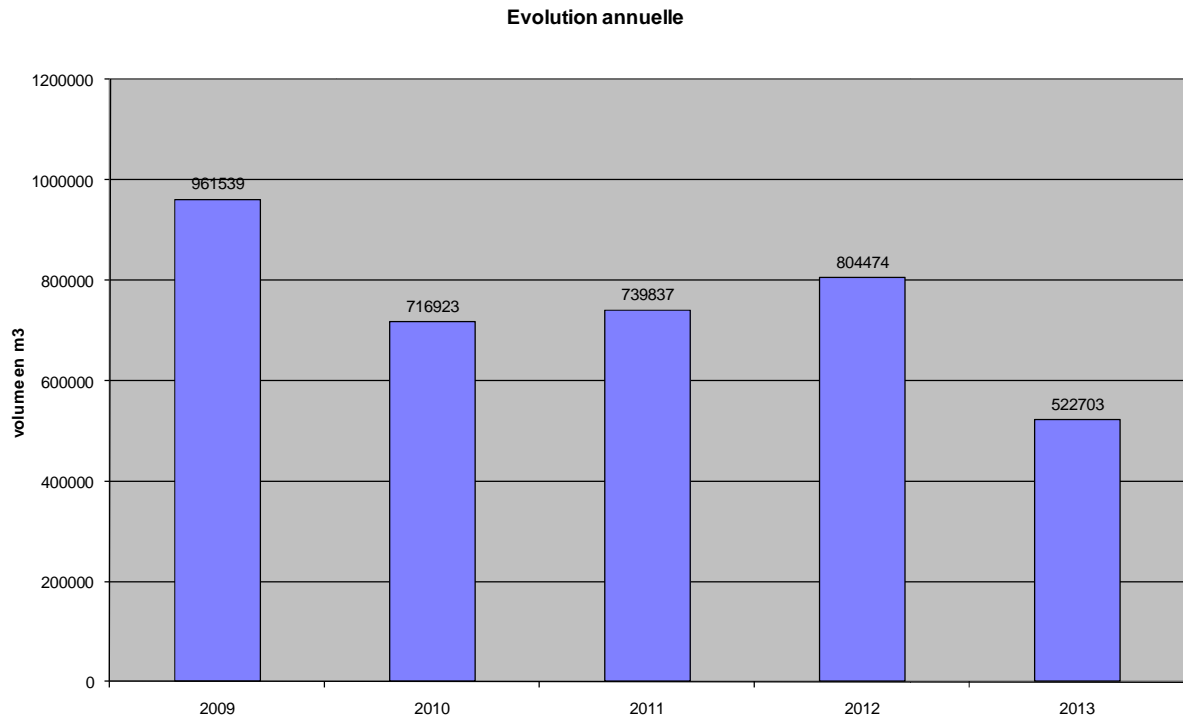
Evolution mensuelle



En 2013, la période de forte demande en eau brute pour les réseaux sous pression s'est étendue de mars à septembre, avec une demande croissante à partir du mois de juin et un net pic de consommation au mois d'août.

Evolution annuelle des volumes prélevés pour les réseaux sous pression

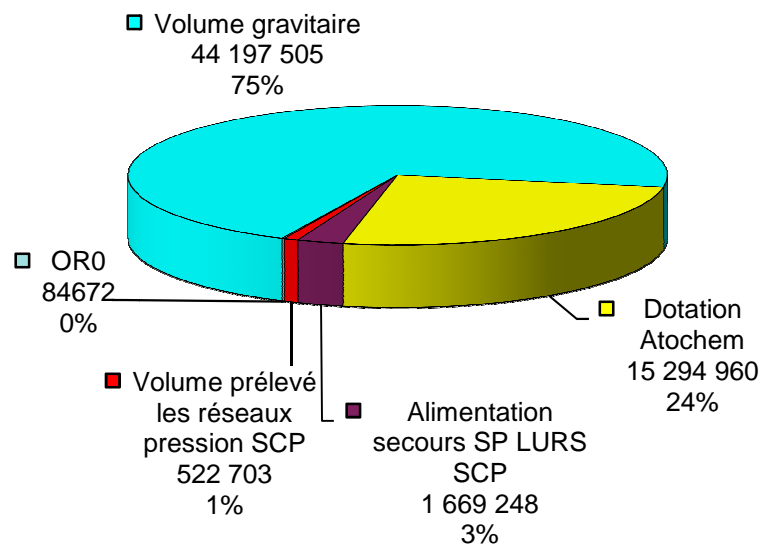
Volumes en m³



Les volumes prélevés en 2013 sont en baisse par rapport aux années précédentes pour les réseaux sous pression.

Répartition des volumes prélevés en fonction des usages

VOLUME TOTAL 2013 = 59 930 496 m³



Les volumes prélevés pour l'irrigation gravitaire correspondent à 75% des volumes totaux prélevés, dans des proportions identiques à celles de 2012.

1.2. QUALITE DES EAUX

L'auto-surveillance de la qualité de l'eau a porté en 2013 sur 5 prélèvements effectués sur le canal au niveau de La Brillanne, d'avril à septembre.

Les analyses ont porté sur le référentiel SEQ-eau irrigation (Résidu à sec à 105°C, chlorures, E. Coli, Coliformes totaux, Arsenic, Cadmium, Chrome total, Nickel, Plomb, Sélénium, Cuivre et Zinc), ainsi que le mercure et les matières en suspension (MES).

Les prélèvements et analyses d'eaux ont été réalisés par le laboratoire de la SCP, accrédité par le COFRAC dans le cadre des programmes annuels d'auto-contrôle.

Les résultats des analyses figurent dans le tableau ci-après. Ils font état d'une bonne qualité de l'eau, permettant l'irrigation des plantes sensibles ou de tous les sols, selon le référentiel SEQ-eau irrigation.



AUTO SURVEILLANCE DE LA QUALITE DE L'EAU

Résultats d'analyse mensuels par ouvrage sur une année

NOTA 1 : En cas de multiplicité des échantillons, les résultats correspondent à la valeur maximale des différents échantillons traités à la même date pour la même localisation

NOTA 2 : Lorsque le résultat est inférieur à la limite de détection, c'est cette valeur limite qui est affichée.

Sélectionner l'année et l'ouvrage ci-dessous.

Echantillon - Année prélèvement	2013
Point prélev - Lieu	CANAL DE MANOSQUE

Paramètre - Libellé	Unité	N°échantillon / Date prélèvement				
		1321	1589	1899	2461	2653
		22/04/2013	21/05/2013	17/06/2013	19/08/2013	09/09/2013
Chlorures NF EN ISO 10304-1 ou 2 *	mg/l Cl	9,90	8,90	9,60	9,30	7,30
Bactéries coliformes (Méthode interne)	NPP/100ml	170,00	19900,00	1870,00	1730,00	1990,00
Escherichia Coli (Méthode interne)	NPP/100ml	25,00	3100,00	40,00	64,00	270,00
Zinc	mg/l	0,01	0,06	0,05	0,01	0,01
Arsenic	µg/l		14,00	5,00		
	mg/l	0,00			0,00	0,00
Cadmium	µg/l		0,40	0,40		
	mg/l	0,00			0,00	0,00
Plomb	µg/l		12,00	5,00		
	mg/l	0,00			0,00	0,00
Cuivre	µg/l		24,00	5,00		
	mg/l	0,01			0,01	0,01
Chrome total	µg/l		31,00	5,00		
	mg/l	0,00			0,00	0,00
Nickel total	µg/l			5,00		
	mg/l	0,00	0,00		0,00	0,00
Sélénium total	mg/l	0,00	0,00	0,00	0,00	0,00
Résidus sec à 105°C	mg/l	214,00	1300,00	230,00	118,00	230,00

1.3 INSUFFISANCES EVENTUELLES DES OUVRAGES POUR REpondre AUX BESOINS DES USAGERS OU POUR APPLIQUER LA REGLEMENTATION EN VIGUEUR

Il n'y a pas eu d'événement particulier à signaler en 2013.

1.4. CONTINUITE DU SERVICE DE L'EAU

Il n'y a pas eu d'événement particulier à signaler en 2013.



2- INFORMATIONS RELATIVES A L'EXPLOITATION

2.1 PRINCIPALES OPERATIONS DE MAINTENANCE COURANTE EFFECTUEES SUR LES OUVRAGES EN EXPLOITATION

Principales opérations d'entretien effectuées sur le canal maître :

- Démontage pour contrôle, graissage et entretien des prises et des boîtiers :
 - Secteurs Peyruis – La Brillanne : 20
 - Secteurs Volx – Villeneuve : 18
 - Secteurs Manosque : 32
 - Secteurs Sainte Tulle – Corbières : 6
- Visite des galeries : Peyruis, Ganagobie, Lurs, Volx, Villeneuve, Manosque
- Pompage des siphons : Peyruis, Manosque, Sainte Tulle
- Abattage d'arbres : une centaine d'arbres de petites tailles
- Débroussaillage manuel
- Passage du broyeur, épareuse et réfection des pistes
- Curages ponctuels 13 kilomètres environs
- Enlèvement des algues : Manosque, Pierrevert, Sainte Tulle
- Curage du siphon de La Cassine I
- Vidange des siphons tout secteur (sauf villeneuve)

Principales opérations d'entretien effectuées sur les filioles :

- Curages mécanique et manuel de 52 kilomètres environs
- Débroussaillage manuel, désherbage chimique
- Eparage
- Curages hydrauliques et manuels des puisards et traversées de routes
- Débouchages
- Remise en état de petites maçonneries

2.2 BILAN DES INTERVENTIONS DU FERMIER POUR METTRE FIN AUX FUITES SUR LE CANAL ET LES FILIOLES

	Lieu – Ouvrage	Désignation des travaux
PEYRUIS		
Filiole 5	Sous brcht TOURNIERE- Parcelle E454	Curage et talutage de la filiole contre la parcelle B323 (CURNIER) pour éviter les débordements
LURS		
Canal	PK > 17.16 – Fuite MAILLET	Reprise de 3 fissures sur mortier par bandes Hypalon sur 9 m.
	PK 18.70 – Aqueduc IBC	Localisation et traitement fissure par bande Hypalon
VILLENEUVE		

Filiolle 6	Puisard MOLLE	Reprise de l'enduit intérieur coté route
	Principale - bord RD 4096 – Face campagne MERLE	Enduit d'étanchéité sur puisard
Filiolle 13	Principale – Lotissement Le Petit Plan – parcelle ZK220	Reprise pour cause d'infiltrations de trous en bordure de la filiole par du béton sur 7 m
Filiolle 19	Brcht Les Louves – Réseau basse pression – Lotissement La Massotte – Propriété M. RAMIREZ	Réparation de la fuite sur réseau enterré.
MANOSQUE I		
Canal	PK 42.63 – Propriété ABBES	Bouchage d'un trou sur fuite
Filiolle 1	Serre des Quintrands	Reprise de 6 joints système combiflex sur cadre U
Filiolle 10.1	Brcht GARRIGUE – Entrée du Domaine BOUTEILLE	Reprise de l'étanchéité tuyau fer sur fuite
MANOSQUE II		
Canal	Aval PK 44.95 – Prise 2	Bétonnage du fond de la prise
Filiolle 11	Propriété de Mme MAURIN	Reprise de l'enduit intérieur petite puisard sur fuite
Filiolle 8	Dessus GARCIN	Réparation fuite sur tuyau
MANOSQUE III		
Filiolle 7	Immeuble Les Roses	Bétonnage de la filiole pour fuite
SAINTE TULLE		
Filiolle 4	Aval de la prise	Reprise de l'étanchéité du regard dans virage
Filiolle 1		Etanchéité d'une buse pour fuite



3- BILAN DES TRAVAUX

3.1. TRAVAUX D'ENTRETIEN ET DE RENOUVELLEMENT A LA CHARGE DU FERMIER



1er trimestre :

TRAVAUX REALISES	LIEU
CANAL	
TOUT SECTEUR	
Mise à disposition d'un tractopelle pour remise en eau	
PEYRUIS	
Reprise de murets pont par galette béton	PK 5.92 – Pont aval ESCOTA
Curage éboulements ponctuels ZA La Cassine Curage amont Parshall + bassin orage, et prise 7 Curage quartier Les Grandes Pièces + sortie siphon BEVON	PK > 6.3
Révision de la vanne de vidange difficile à manœuvre	PK 6.76 – Aqueduc Mardaric
Remplacement de la chaîne Mise en place d'un fourreau	PK 7.18 – Parshall
GANAGOBIE	

Curage ouvrage pluvial	PK 11.70 – Ponceau pluvial
Débouchage sous route	PK 11.84 - Aqueduc sur ruissellement
Curage mécanique sur 80 m	PK 14.15 – Tronçon piste en S
LURS	
Curage des petits bourrelets en sortie siphon + pont route de Lurs Débouchage sortie buse ø 400 mm sous piste aqueduc route de lurs PK 16,1 Curage de bourrelets et caniers aval aqueduc. Curage bourrelets aval PK 16.58 haut berge dans virage.	Du PK 15.72 au PK 16.75 – Entre le siphon et la galerie de Lurs
Reprise de 3 fissures sur mortier bandes Hypalon sur 9 m.	PK > 17.16 – Fuite MAILLET
Reprise en petite maçonnerie et pierres branlantes du ponceau Curage passage pluvial sur canal	PK < 17.45 – Pont voûte
Curage Nivelage de la berge sur 100 m en aval Eboulements pierres en amont	PK 17.83 – Aqueduc
Curage d'un canier en RD	PK < 18.55 – Amont IBC
Pompage cuvette, nettoyage et décapage Localisation et traitement fissure par bande Hypalon	PK 18.70 – Aqueduc IBC
Curage de 2 éboulements pluviaux	PK 19.13 – Vidange GIROPEY
Gros curage caniers Traitements éboulements sur 900 m	Du PK 20.11 au PK 20.79
LURS-LA BRILLANNE	
Traitement caniers sur 50 m dans virage avec possibilité de réduction de hauteur de berge en RG pour passage Curage des éboulements ponctuels jusqu'au siphon sous RD 4096	PK 21.92 - Campagne
LA BRILLANNE	
Traitement canier sur 2/3 du tronçon sur 1km environ	PK 23.33 – Campagne GIRARD
NIOZELLES	
Curage des bourrelets en sortie siphon Curage des bourrelets et canier sur 30 m dans virage	PK 25.66 – Secteur aval siphon LAUZON
VILLENEUVE	

Curage 2/3 petits éboulements ponctuels Enlèvement de 2 plots béton dans canal	PK 29.79 – Aval aqueduc St SATURNIN
VOLX	
Reprise couverture de murette 3 trous par galette béton	PK 34.48 – Sortie galerie cimetièrè
Curage canier en amont Eboulement aval	PK 34.75 – La Poulassonne
Traitement d'un gros trou par 2/3 blocs	PK 36.30 – Passerelle aval aqueduc St CLEMENT
MANOSQUE I	
Réfection de pierres	PK 37.21 – Aqueduc de la Madelaine
Comblage d'un trou sous piste	PK > 37.21 – Aqueduc de la Madelaine
Recharge piste sur grosse ornière	PK > 38.48 – Piste amont PIMAYON 1
Curage $\frac{3}{4}$ éboulements campagne PAOLASSO Curage et reprofilage du canal sur 50 m aval aqueduc de Pimayon 5 Curage sur 300 m en amont VALVERANNE Curage tas en aval siphon Renforcement de la piste PIMARLET + 1 éboulement	PK > 38.57
Bouchage d'un trou sur fuite	PK 42.63 – Propriété ABBES
MANOSQUE II	
Renforcement de la vanne de vidange sur fissuration par la pose de 4 fers d'ancrage verticaux de 50 cm soudés aux 2 traverses existantes avec scellement chimique Nettoyage cadre et révision de la vanne	PK 44.02 – Aqueduc des ESPELS
Réassemblage du garde-corps de la passerelle amont, découpe de l'extrémité Réassemblage d'un poteau de garde-corps aval Renforcement d'une pierre fendue sur tête amont du siphon	PK 45.11 – Passerelle Turbine
MANOSQUE III	
Curage du coursier	PK 45.13 – Siphon de Saint MARTIN
Curage tronçon aval en sortie siphon avec terrassement à la minipelle en RG sur 50 m + linéaire aval depuis portillon montée de Toutes Aures.	PK 45.43 – Sortie siphon de Saint MARTIN
PIERREVERT	

Scellement d'une plaque sur moitié inférieure de pelle de vanne principale existante	PK 48.04 – Tête amont siphon RIDEAU
Remplacement du cadre et de la grille	
Reprise du parapet aval du pont par galette béton	PK 50.44 – Pont route CASSAGNE
SAINTE TULLE	
Dépose et évacuation d'une bâche	Amont chute – Prise 4
Curage au droit des tas de gravier	PK > 52.32 – Tronçon sous chute amont siphon

2ème trimestre :

Pas de travaux

3ème trimestre :

TRAVAUX REALISES	LIEU
CANAL	
MANOSQUE II	
Bétonnage fond de la prise	Prise 2 – Aval PK 44.95
MANOSQUE III – PIERREVERT – SAINTE TULLE	
Enlèvement des produits de curage des algues	

4ème trimestre

TRAVAUX REALISES	LIEU
CANAL	
MANOSQUE - PERREVERT	
Enlèvement et évacuation des bourrelets de terre en bordure du canal	



1er trimestre : Travaux sur filioles

TRAVAUX REALISES	LIEU
FILIOLES	
PEYRUIS	
Remplacement cadre + martelière	Filiole 5 – Lotissement MURANO/MARAIS TP- RD 4096
Curage et talutage de la filiole contre la parcelle B323 (CURNIER) pour éviter les débordements	Filiole 5 – Sous brcht TOURNIERE – parcelle E454.
Pose d'un caillebotis 500x500 à la place de la grille. Ajustage de la pelle. Bouchage d'un trou sur tôle située Avenue du Général de Gaulle	Filiole 10 – RD 4096 - Brcht HENRIETTE
Fixation pierre d'angle sur puisard	Filiole 10 – Brcht CONIL – Avenue de La Gare
Réparation casse par camion par PVC 315 mm par galette béton < 1m ²	Filiole 10 – Brcht CONIL
Pose de 2 cadres + 2 pelles 300 mm	Filiole 13 – Partiteur brcht St ROCH/THUMIN
Remplacement de 2 cadres + 2 pelles et petite maçonnerie	Filiole 14 – Partiteur brcht ROUBINES/DRAC/camping
LA BRILLANNE	
Nettoyage et rehausse bouche à clé de la vidange	Filiole 1 – Lotissement Le Thor 1

Remplacement d'une tôle striée en mauvais état par une plaque hydro carrée	Filiole 1 – RD4096 sur trottoir – Propriété MOULLET
Fixation gond caillebotis du puisard Enlèvement d'un cadre martelière en béton	Filiole 4 – Brcht CLEOPATRE
Remplacement cadre + pelle + pose d'une chaîne	Filiole 4 – La Désirade – Brcht BORGHINI/BORRELY
VILLENEUVE	
Reprise enduit intérieur côté route	Filiole 6 – Puisard MOLLE
Curage linéaire complet sur 170 m sur état médiocre Reprise trous sangliers	Filiole 16 – Brcht AUDIBERT
VOLX	
Remplacement de 2 cadres martelières + ajout système de fermeture à la tôle	Filiole 5 – Prise brcht MATEO – Derrière la mairie
Fourniture et pose d'une martelière avec chaîne Reprise scellement martelière	Filiole 6 – Propriété EYMES
Dégagement d'une bouche à clé	Réseau basse pression - Rond-point sous collègue - Les Edelweiss
Remise en état de la prise sur filiole + 3 cadres martelières (dont 1 avec redimensionnement des 2 supports béton) Curage	Filiole 9 – Sous brcht JAUFFRET réalimentation ABEL – Parcelle AK 178
Adaptation cadre martelière pour pelle 27x32 Pose d'une chaîne permettant de barrer le brcht ROUGIER	Filiole 9 – Prise sous brcht ROLLAND en bordure RN 4096.
Renouvellement couverture du regard béton 140x190 par 2 tôles striées avec charnière	Filiole 10 – ZA La Carrière face au garage Volkswagen
Renouvellement couverture du regard béton 130x75 par IPN + 2 plaques fontes hydro carrées	Filiole 10 – ZA La Carrière face au garage Volkswagen
MANOSQUE I	
Reprise de 6 joints système combiflex sur cadre en U	Filiole 1 – Serre des QUINTRAND
MANOSQUE II	
Reprise soudures gonds du caillebotis	Filiole 3 - Prise
Remplacement cadre + tôle striée à charnières 60x35	Filiole 8 – Montée des bassins/Les Combes
Reprise de l'enduit intérieur petit puisard sur fuite	Filiole 11 – Propriété Mme MAURIN
Curage manuel des 2 bassins pour	Filiole 11 – Bassin 1 et 2 de la ville

évacuation en vidange et traitement d'un trou en radier du bassin n°2	
Curage + vidange surverse d'1 mètre Contrôle de la tige vanne de vidange	Filiole 11 – Bassin 3 de la ville
Renouvellement couverture du regard par 2 panneaux caillebotis 2 m.	Sous bassins
SAINTE TULLE	
Remplacement de 2 cadres + 1 martelière	Filiole 2 – Partiteur – Brcht Chemin Vieux
Reprise d'un cadre + martelière	Filiole 3 – Brcht lotissement
Fixation pierres Reprise de l'étanchéité du regard dans virage Enlèvement dalle béton 100x100	Filiole 4 – Aval prise

2ème trimestre :

PEYRUIS	
Reprise d'un cadre + martelière sur répétiteur	Filiole 1 – Campagne AURIC
VILLENEUVE	
Enduit d'étanchéité sur puisard Renouvellement couverture par caillebotis	Filiole 6 – Principale bord RD 4096 – Face campagne MERLE
Remplacement d'une martelière	Filiole 6 – Campagne MERLE
Redresser 2 tôles striées 93x72 Pose IPN	Filiole 13 – Chemin du stade – Partiteur brcht TOURTIER
Reprise cause infiltrations de trous en bordure de la filiole : béton sur 7 m	Filiole 13 – Principale – Lotissement Le Petit Plan (parcelle zk 220)
Réparation fuite sur réseau enterré Recherche et rétablissement de la vidange en bout de conduite sous voirie communale	Filiole 14 – Brcht Les Louves- Réseau basse pression – Lotissement La Massotte – Propriété RAMIRES
Remise en état du branchement	Filiole 16 – Brcht CLOUVEAU – OLIVERO – SILVE
Fixation du panier dans puisard	Filiole 16 – Brcht FONTOLIVE
VOLX	
Enlèvement de racines par passage du hérisson	Filiole 5 – Place des Félibres – Rue des Muriers
Enlèvement de racines par passage du hérisson	Filiole 6 – Avenue de la gare
Enlèvement de racines par passage du hérisson	Filiole 1 – Route de Forcalquier

MANOSQUE I	
Curage sur 300 m jusqu'en limite terrain M. ROBERT parcelle D135	Filiole 2 – Brcht AMIEL
Débouchage du réseau basse pression par hydrocureur	Filiole 10.1 – Rond-point LECLERC (desserte M. DUFOUR)
Remplacement d'une martelière	Filiole 10.1 – Chemin des Vannades
Enlèvement de racines par passage du hérisson	Filiole 1 – la chinoise
Fourniture et mise en place d'une plaque fonte 600	Filiole 11- Bd Ernest DEVAUX
Evacuation de terre sur partie busée	Filiole 14.2 – Chemin du Prêche
Remplacement d'une martelière	Filiole 14.2 – Brcht Vincent ARNOUX – M. VAULTIER
Recherche buse pour débouchage	Filiole 14.1 – Le Campanile
MANOSQUE II	
Réparation fuite sur tuyau	Filiole 8 – Dessus GARCIN
SAINTE TULLE	
Curage	Filiole 2 - SAEZ
Curage et remise en état filiole après éboulement	Filiole 6 – Jardin M. PELLEGRINO

3ème trimestre :

TRAVAUX REALISES	LIEU
FILIOLES	
VILLENEUVE	
Remplacement cadre + martelière	Filiole 16 – Départ sous-brcht BRIEUGNE
Remise en état du sous branchement	Filiole 16 – Sous-brcht AVON
MANOSQUE I	
Reprise de l'étanchéité tuyau fer sur fuite	Filiole 10.1 – Brcht GARRIGUE – Entrée du Domaine BOUTEILLE
MANOSQUE II	
Colmatage buse + regard pour fuite	Filiole 8 – Propriété Mme MAURIN
MANOSQUE III	
Mise en place d'un système de fermeture d'un puisard pour la pose d'un cadenas	Filiole 1 – La Repasse
Remplacement de 2 cadres + 1 martelière	Filiole 7 – Face au garage RENAULT
Bétonnage de la filiole pour fuite	Filiole 7 – Immeuble Les Roses

SAINTE TULLE	
Remplacement cadre + martelière	Filiole 2
Etanchéité d'une buse pour fuite	Filiole 1

4ème trimestre

TRAVAUX REALISES	LIEU
FILIOLES	
LA BRILLANNE	
Curage	Filiole 4 – Brcht CLEOPATRE



3.2. LISTE DES INTERVENTIONS D'ENTRETIEN EXECUTEES PAR LE FERMIER SUR LE CANAL MAITRE

Id	PK	Commune	Nom	Nature travaux
9	>5,37	Peyruis	Pont sous voie ferrée	Surveiller canal affouillement
12	6,03	Peyruis	Siphon 2 La Cassine	Vidanger siphon
16	8,41	Peyruis	Tête amont souterrain Peyruis n°1	Débroussaillage tête amont
28	11,54	Ganagobie	Aqueduc	Suivre état des témoins
31	11,84	Ganagobie	Aqueduc	Déboucher amont passage sous aqueduc pour écoulement pluvial
33	11,91	Ganagobie	Aqueduc Fille Morte	Couper repousses sur aqueduc
34	12	Ganagobie	Aqueduc Verger Arnaud	Couper repousses sur aqueduc
40	>13,17	Ganagobie	Pistes MINETTO	Voir pour passage broyeur sur pistes
41	13,34	Ganagobie	Aqueduc	Surveiller fuite
49	<15,27	Ganagobie	Amont siphon Saint Pons	Couper petits arbres
51	15,57	Ganagobie	Siphon Saint-Pons	Inspection et manœuvre des ouvrages secondaires : date et modalités à définir ASCM/SCP
53	15,57	Lurs	Coursier siphon Saint Pons	Fuite sur tubes siphon droit à surveiller
65	de 17,45 à 18,70	Lurs	Secteur Lurs	Coupe de petits arbres en RD essentiellement
67	17,83	Lurs	Aqueduc	Fuite à surveiller et déboucher sous voûte + lierre
71	>18,38	Lurs	Aval Giropey	Surveiller sous cavage RG entre 2 murets 20 ml
74	18,94	Lurs	Pont sous ruissellement	Débroussailler passage
75	19	Lurs	Pont sous ancienne route Lurs	Couper petits chênes verts
76	19,22	Lurs	Tête aval siphon sous RN 96	Couper petits arbres sur tuyaux siphon
79	>24,63	La Brillanne	Départ piste siphon Lauzon	Couper petits peupliers en RG - suite 2010
81	25,35	La Brillanne	Siphon du Lauzon	Voir dépôts dans tuyau et coup de chasse
82	25,66	Niozelles	Siphon du Lauzon - aval	Couper petits chênes sur emprise tuyaux
85	27,32	Villeneuve	Sortie galerie ovoïde	Couper petits pins RD
86	27,39	Villeneuve	Aqueduc sur chemin	Couper branches et repousses peuplier + lierre + surveiller fuite et entonnement amont
87	27,83	Villeneuve	Aqueduc sur virage	Petite maçonnerie sur pierre manquante + couper pointe fer + couper arbre mort en sortie pluvial RG + déboucher sortie pluvial
98	32,55	Villeneuve	Siphon du Largue	Couper peupliers sur emprises tuyau RD Largue
100	>33,48	Volx	Aval tête aval siphon Largue	Supprimer canier + débroussaillage jusqu'à entrée galerie Volx. Tondobroyeur?
102	34,75	Volx	Aqueduc Poulassonne	Lierre à enlever
104	< 36,14	Volx	Prise 12 Volx	Couper chênes RD
105	36,25	Volx	Aqueduc St Clément (Tir à l'arc)	Couper repousse sur ouvrage (figuier)

108	37,21	Volx	Aqueduc Madeleine	Surveiller voute + figuier + repousses sur vidange
122	40,4	Manosque 1	Siphon de Valveranne	Couper petits arbres descente amont + traversée + début remontée
128	42,03	Manosque 1	Prise 10-1	2 petits acacias à couper RD amont prise
131	>42,94	Manosque 1	Secteur galerie Giono	Débroussailler épareuse repousses et talus
136	45,13	Manosque 2	Tête amont siphon Turbine	Débroussaillage coursier + raclage
140	45,43	Manosque 3	Tête aval siphon Turbine	Curage + débroussaillage sur tuyaux siphon
141	>45,43	Manosque 3	Aval siphon	Coupe petits arbres + repousses
146	>46,31	Manosque 3	Ancienne prise 8 - GEA	Tailler figuier
149	48,97	Pierrevert	Ancienne prise 4	Petit débroussaillage amont pont RD
159	>51,45	Sainte Tulle	Secteur Costebelle	Débroussaillage berges
168	55,73	Corbières	Prise 7 Corbières	Couper l'acacia et élaguer le chêne

4. SITUATION DU PERSONNEL

	Nbre heures réalisées en 2013	Equivalence
Encadrement	1 986 heures	1,20 agent
Secrétariat	422 heures	0,26 agent
Agent commercial	0 heures	0 agent
Agents d'exploitation	13 830 heures	8,38 agents

Nota : l'équivalence est basée sur 1650 heures annuelles.

L'ensemble des volumes horaires est semblable à celui de 2012.

5. GESTION DES ABONNES

5.1. BILAN DES PLAINTES DES USAGERS

1 Inondation/infiltration/fuite	131 rue des Trecastels – Sainte Tulle	Eboulement talus dans la filiole 6 qui a provoqué un débordement
4 Plaintes/divers	117 montée de L'Ubac – Manosque	Désordres découlant de l'entretien de la filiole 1 de Manosque III
	Les jardins de Corbières – quartier Castel - Corbières	Demande de retrait d'un panneau implanté sur sa propriété.
	Rue Ph. Rameau – Manosque	Suite aux vols demande de condamnation de l'accès à la filiole 8 .
	10 chemin de la Palun – Peyruis	Réclamation concernant l'entretien du canal. Désherbant.

5.2. ACTIONS DU FERMIER POUR L'INFORMATION ET L'ACCUEIL

La SCP assure un service d'astreinte tous les jours calendaires de l'année 24h/24h.

Un service d'accueil permettant de répondre aux attentes et demandes de la clientèle est assuré du lundi au jeudi : 8h00 -12 h00 et 13h15 -17h15 et le vendredi : 8h00 – 12h00 et 13h15 – 16h15.

La SCP a fait paraître l'avis de coupure pour le chômage hiver 2013/2014 du canal dans la presse locale : LA PROVENCE et HAUTE PROVENCE INFO.

6. BILAN FINANCIER

6.1. COMPTE-RENDU FINANCIER 2013

MANOSQUE CRF 2013	2013	2012	2011	2010
Produits				
Parts fixes	512 949	481 506	447 373	396 175
Part proportionnelle				
Autres produits	36 361	118 029	35 744	34 294
Total produits	549 310	599 535	483 118	430 469
1 Charges d'exploitation				
Personnel	375 686	310 797	304 002	300 826
Véhicules et frais de déplacement	5 615	7 499	7 722	41 420
EDF	93	114	86	106
Analyses	584	524	43	636
Maintenance	220 878	179 626	142 715	124 117
Fournitures	3 369	4 374	8 745	11 520
Sous traitance	10 472	17 652	24 451	16 915
Locaux (EDF, loyer, fluides)	929	11 197	29 586	29 665
Impôts et taxes	0	2 234	5 000	1 381
Assurances	0	2 000	2 000	2 000
Liaisons téléphoniques	349	4 917	4 445	8 027
Gestion clientèle	0	0	0	0
Facturation	0	0	1 992	1 873
Contentieux	0	0	4 243	9 159
Télégestion	0	0	0	988
Non valeur				
Total charges d'exploitation	617 975	540 934	535 030	548 632
2 Charges calculées				
RUDP	0	0	0	0
Amortissements	801	716	596	870
Total Charges calculées	801	716	596	870
3 Charges de structure	0	0	0	0
Coût de la trésorerie	-181	-274	-2 199	-758
4 résultat net	-69 646	57 611	-54 707	-119 791

Le résultat financier 2013 fait état d'un **résultat d'exploitation déficitaire de - 69,6 k€**

Cela s'explique par un niveau de charges d'exploitation 2013 élevé par rapport aux années précédentes (environ 618 k€), alors que le niveau de recettes a diminué en 2013 par rapport à 2012 (549 k€ en 2013 contre 599 k€ en 2012).

Parmi les produits autres que la part fixe, les produits d'ARKEMA se sont élevés en 2013 à 18 850 €. Il s'agit du premier acompte au titre de l'année 2013. Le dernier acompte figurera dans l'exercice comptable 2014 de la SCP (montant de 32 485 €).

Il faut noter qu'en 2012, il y avait eu un rattrapage des produits d'ARKEMA avec des reports des soldes des années 2010 et 2011, ce qui explique une recette 2012 de 95 445 €.

En 2013, les produits exceptionnels se sont élevés à 17 511 € (cf 6.2 détail des postes du compte d'exploitation). Le produit de 11 165 € correspond au solde de surtaxes et de redevances Agence de l'Eau. Le produit de 6 346 € représente la part fermière de la fourniture temporaire d'eau brute pour desservir les réseaux SCP de Lurs/ La Brillanne selon la convention n°3951 en date du 23/05/2013.

En 2014, il restera à percevoir par la SCP des recettes pour un montant total estimé à 59 k€ (incluant le dernier acompte d'ARKEMA 2013).

Il est à noter que depuis 2011, certaines charges, comme les coûts de téléphonie mobile, de fluides, de carburants, ainsi qu'une partie des coûts de véhicules et frais de déplacement, ne figurent plus dans le compte-rendu financier (CRF), en raison de la nouvelle organisation « comptable » interne à la SCP.

Désormais ces charges, supportées par les Services généraux de la SCP, ne sont plus reventilées. Ces charges n'apparaissent pas dans le CRF 2013.

De même, depuis 2013, les frais d'impôts et taxes et d'assurance sont pris en charge directement par le Service Juridique et Domanial.

Les frais de maintenance s'élèvent en 2013 à environ 221 k€ ; ils sont encore en hausse par rapport aux années précédentes.

La hausse des frais de maintenance est liée :

- A la programmation de travaux d'entretien récurrents mais réalisés en 2013 comme le curage des canaux de la Brillanne (avec évacuation des terres) pour 18 k€
- Aux travaux complémentaires de remise de ouvrages en fin de contrat pour 17 k€ (siphon de la Cassine, OR0, évacuation des produits de curage sur piste)
- A davantage de travaux d'épaveuse et de broyage à plat durant l'hivernage 2012-2013 (+ 4 k€)

Soit environ + 40 k€ en 2013

En 2013, compte-tenu du déménagement dans les nouveaux locaux de la SCP, il n'y a plus de charges de loyer.

6.2. DETAIL DES POSTES DU COMPTE D'EXPLOITATION

Autre produits	2013	2012	2011	2010
Arkema	18 850	95 445	23 949	22 737
Captage Lurs La brillane	6 346			
Produits exceptionnels	11 165			
Rémunération du fermier	0	22 584	11 796	11 557
Total	36 361	118 029	35 745	34 294

Personnel d'exploitation	2013	2012	2011	2010
Salaire	375 686	310 797	304 002	300 826
Total	375 686	310 797	304 002	300 826

Fournitures	2013	2012	2011	2010
Carburants				
Petit matériel	3 369	4 374	8 745	11 520
Total	3 369	4 374	8 745	11 520

Sous-traitance	2013	2012	2011	2010
Courrier et photocopies		0	788	2 739
Entretien matériel d'exploitation	472	919	1 353	883
Entretien divers				
Intérimaires	9 775		7 290	12 730
Relations publiques		188	239	540
Divers	225	16 546	14 781	23
Total	10 472	17 652	24 451	16 915

Locaux	2013	2012	2011	2010
Loyers		405	25 108	25 120
entretien des locaux	929	10 792	4 478	4 348
Fluides				197
Total	929	11 197	29 586	29 665

Téléphonie	2013	2012	2011	2010
Fixes	349	4 917	4 445	4 147
Mobiles				3 879
Total	349	4 917	4 445	8 027

RUDP	2013	2012	2011	2010
La Brillanne				
La Palun				
La Durance	0	0	0	0
Total	0	0	0	0

Les frais de personnel s'élèvent à 376 k€ en 2013, supérieurs aux années précédentes.

Les dépenses en petit matériel et en téléphonie fixe sont inférieures aux années précédentes.

Il y a eu en 2013 embauche d'intérimaires pour un montant d'environ 9,8 k€.

La rubrique Sous-traitance « Divers » correspond à la facturation effectuée par l'ASCM au titre des annexes (article 8 - 3^{ème} alinea) de l'avenant n°2 au contrat d'affermage du 17/11/2009. Cette facturation s'élève à 225 € en 2013.

Le Centre de Manosque a quitté fin 2011 ses anciens locaux qui étaient loués, pour s'installer en décembre dans le nouveau bâtiment construit par la SCP, ce qui explique la réduction du poste « loyers ».

Enfin, ce bilan n'intègre aucune rémunération de frais généraux ni de frais de structure.

6.3- INTERETS FINANCIERS

EONIA OIS 2013	0,09%
----------------	-------

	Part fermier	Arkema/ redevance	Décaissement Charges	Cumul	Int financier
janv-13			51 564,65	-51 564,65	-3,87
févr-13			51 564,65	-103 129,30	-7,73
mars-13			51 564,65	-154 693,95	-11,60
avr-13			51 564,65	-206 258,60	-15,47
mai-13			51 564,65	-257 823,25	-19,34
juin-13			51 564,65	-309 387,90	-23,20
juil-13			51 564,65	-360 952,54	-27,07
août-13	315 103,11		51 564,65	-97 414,08	-7,31
sept-13			51 564,65	-148 978,73	-11,17
oct-13			51 564,65	-200 543,38	-15,04
nov-13		19886,91	51 564,65	-232 221,12	-17,42
déc-13			51 564,65	-283 785,77	-21,28
Total	315 103,11	19 886,91	618 775,79		-180,51

En 2013, la rémunération de la trésorerie dégagée par la SCP est de l'ordre de - 181 €.

ANNEXE : PROGRAMME DE TRAVAUX 2013

